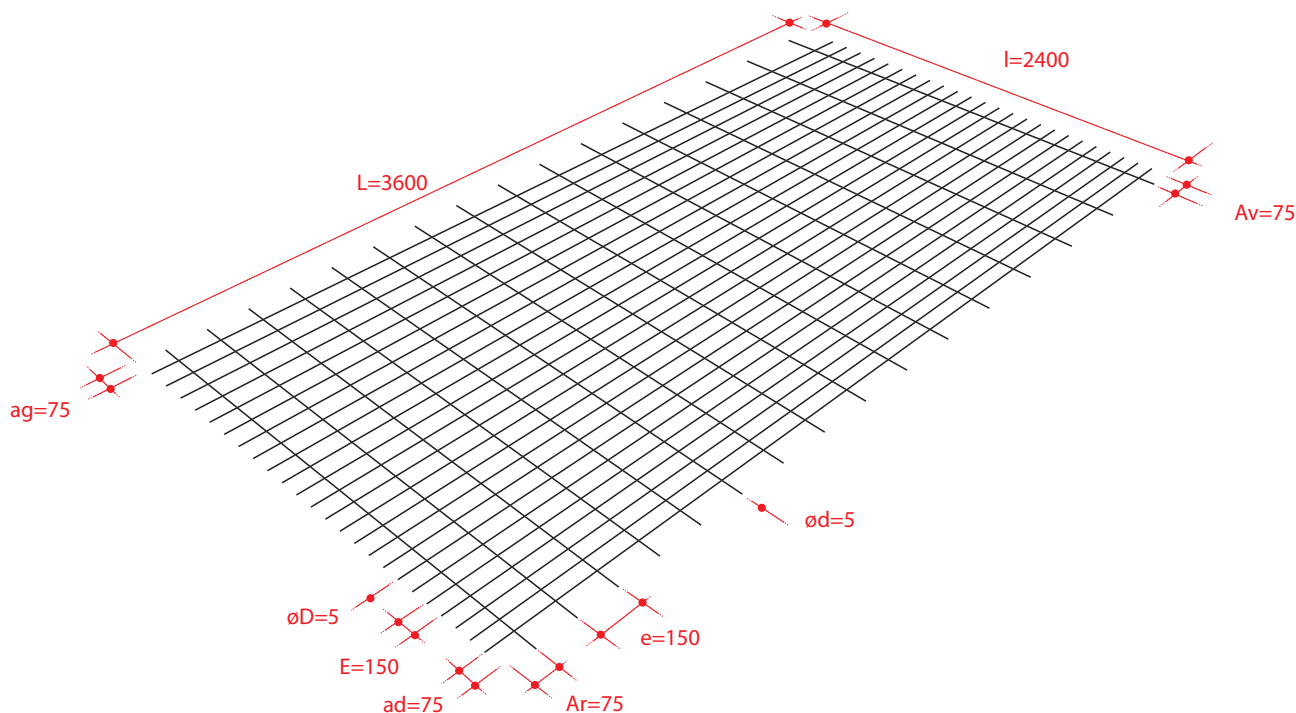


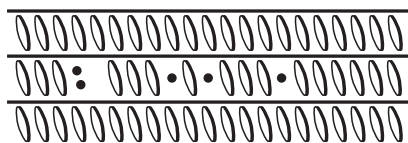
### Treillis soudés TV 155

| Désignation                     | TV 155  |
|---------------------------------|---------|
| Nuance                          | B 500 A |
| Section S (cm <sup>2</sup> /ml) | 1,31    |
| Section s (cm <sup>2</sup> /ml) | 1,31    |
| Diamètre D (mm)                 | 5       |
| Diamètre d (mm)                 | 5       |
| Écartement E (mm)               | 150     |
| Écartement e (mm)               | 150     |

|                                     |       |
|-------------------------------------|-------|
| Nb de fil N                         | 16    |
| Nb de fil n                         | 24    |
| Longueur L (mm)                     | 3600  |
| Largeur l (mm)                      | 2400  |
| Masse nominale (kg/m <sup>2</sup> ) | 2,055 |
| Surface (m <sup>2</sup> )           | 8,64  |
| Masse (kg)                          | 17,76 |
| Colisage (U)                        | 50    |



### Marquage



Barres à verrous

Zone Industrielle de Jaula  
97129 LAMENTIN - Tél. : 05 90 28 37 37  
Fax. : 05 90 28 94 51 - www.biometal-guadeloupe.fr  
contact.gp@biometal.com



Barres à empreintes

La société se réserve le droit d'apporter toutes améliorations  
ou modifications rendues nécessaires, à tout moment et sans préavis.

### Certifications



ACIER POUR BÉTON ARMÉ

Norme NF A 35-080-2 - Certificat N° B99/148

© 12/2014 Réalisation & Création CVI

