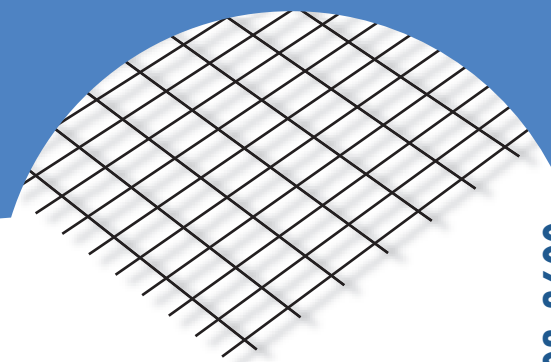


TREILLIS SOUDÉS TV 208-3600 FICHE TECHNIQUE

TREILLIS TSHA TREFIGUA

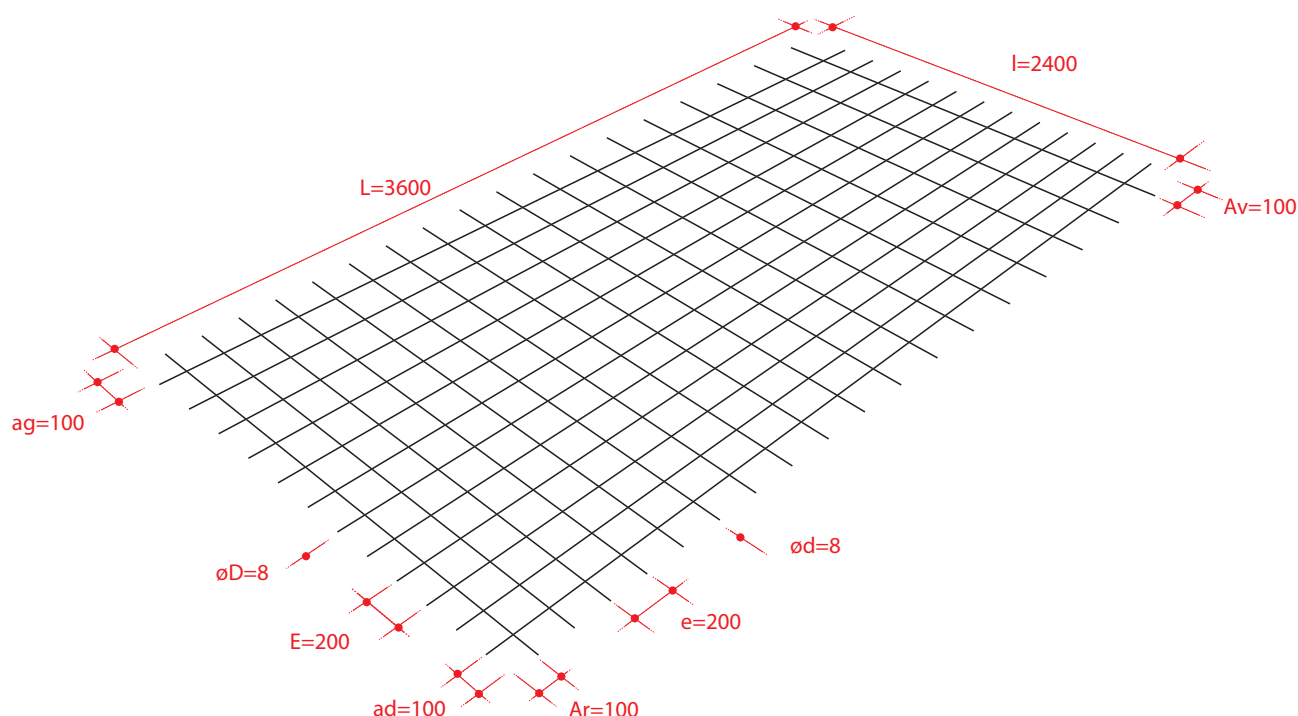


TREILLIS SOUDÉS TV 208-3600
GUADELOUPE

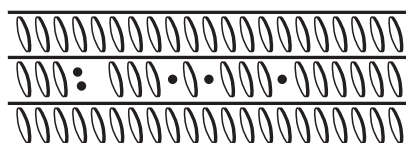
Treillis soudés TV 208-3600

Désignation	TV 208-3600
Nuance	B 500 A
Section S (cm ² /ml)	2,51
Section s (cm ² /ml)	2,51
Diamètre D (mm)	8
Diamètre d (mm)	8
Écartement E (mm)	200
Écartement e (mm)	200

Nb de fil N	12
Nb de fil n	18
Longueur L (mm)	3600
Largeur l (mm)	2400
Masse nominale (kg/m ²)	3,946
Surface (m ²)	8,64
Masse (kg)	34,09
Colisage (U)	50



Marquage



Barres à verrous

Zone Industrielle de Jaula
97129 LAMENTIN - Tél. : 05 90 28 37 37
Fax. : 05 90 28 94 51 - www.biometal-guadeloupe.fr
contact.gp@biometal.com



Barres à empreintes

La société se réserve le droit d'apporter toutes améliorations
ou modifications rendues nécessaires, à tout moment et sans préavis.

Certifications



ACIER POUR BÉTON ARMÉ

Norme NF A 35-080-2 - Certificat N° B99/148

© 12/2014 Réalisation & Création CVI

NB/Les informations communiquées dans cette fiche produit sont valides à la date de publication et sont destinées à fournir des données générales pour l'achat et les utilisations des aciers. Les valeurs indiquées ne sont pas à considérer comme des garanties sauf si expressément confirmé par écrit.



BIOMÉTAL
CONFIANCE TOTALE