



## Le Colmateur® Blanc ou Gris

FORMULE HAUTE QUALITÉ À BASE D'ACRYLIQUE

### AVANTAGES PRODUIT



FABRIQUÉ EN FRANCE



PRÊT À L'EMPLOI



FACILE À UTILISER



GAZ PROPULSEUR CO2



STOPPE RAPIDEMENT  
LES FUITES



FLEXIBLE ET RÉSISTANT



TRÈS BONNE STABILITÉ  
AUX VARIATIONS THERMIQUES

**Tous supports :** Sur l'acrylique, le PVC, le béton, le ciment, la pierre naturelle, les tuiles, la terre cuite, etc...

**Utilisation :** Intérieur / Extérieur.



• **Stoppe rapidement et durablement** les fuites sur toutes vos surfaces.

• **Formule Haute qualité à base d'acrylique résistant** qui s'introduit dans les trous et craquelures pour protéger de l'air et de l'humidité et assurer une étanchéité parfaite.

• **Format aérosol**, particulièrement pratique à utiliser. Permet une application facile et précise y compris dans des zones difficiles d'accès.

• **Une fois sec, le Colmateur® devient un joint flexible étanche** que l'on peut aisément peindre ou recouvrir et qui vous apporte une protection longue durée.

### CONSEIL D'UTILISATION

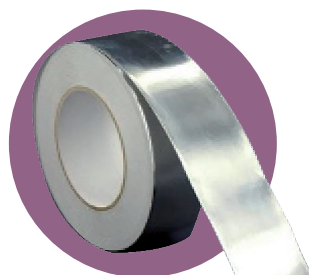
- 1 Nettoyer la surface à traiter.
- 2 Bien secouer l'aérosol pendant 1 minute, jusqu'à entendre la bille.
- 3 Pulvériser à 20 cm env. de la surface à traiter et appliquer plusieurs couches (avec un minimum de 2 couches) selon la surface à traiter en n'oubliant pas de traiter aussi la périphérie de la surface. Attendre plusieurs minutes entre chaque couche.

**Note :** Purger l'aérosol tête en bas après utilisation pour une réutilisation pendant 2 ans.

### PRODUITS COMPLÉMENTAIRES



Pour une meilleure prise en main de l'aérosol, le pistolet pulvérisateur spécialement conçu pour le Colmateur® vous permettra une fois fixé de couvrir avec précision vos surfaces à traiter.



Le scotch d'étanchéité le Colmateur®, vous permet de préparer et solidifier la surface qui va être recouverte par le Colmateur®.

**Appliquez** sur la fissure où la surface désirée. **Pulvérisez le Colmateur®** par dessus.

Rouleau de **3 m x 33 cm** et **5 m x 0.33 m**

\* Photographies et schémas non contractuels - Suggestions d'application

\* Les spécifications techniques sont données à titre indicatif