

NOUVEAU

DNS® Plus

Parfait pour toutes les applications sur bois

**ACHETEZ ET
GAGNEZ**



RENDEZ-VOUS ICI POUR
PARTICIPER AU
JEU-CONCOURS

- 1 | Achetez des nouvelles DNS® Plus
- 2 | Saisissez le code chance à l'adresse www.reisser-screws.com/dns-gewinnspiel
- 3 | Gagnez peut-être l'un des 800 prix mis en jeu



SIMPLE ET

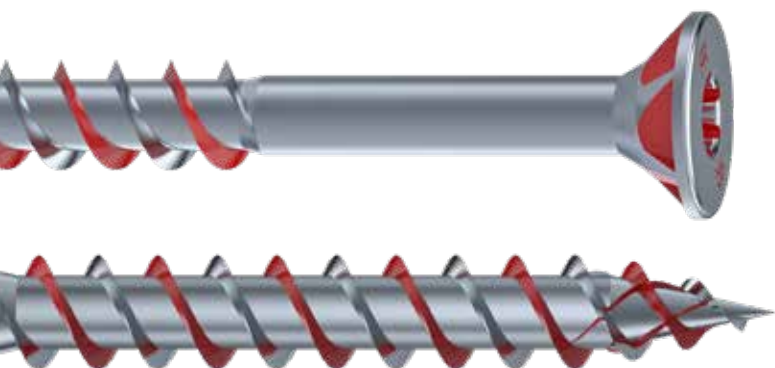
RAPIDE

DNS[®] Plus - La vis universelle rapide pour les applications sur bois



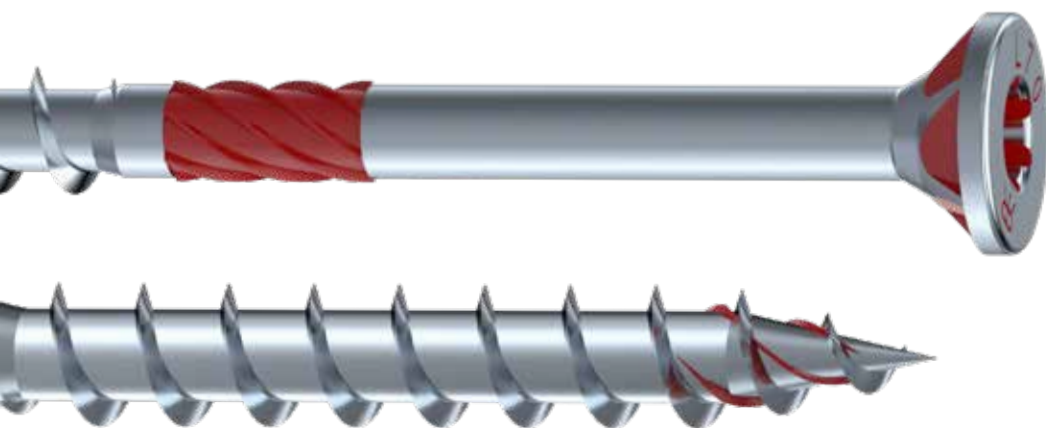
UTILISATION MULTIPLE DANS LE BOIS

DNS® Plus | Vis à panneaux
à partir Ø 3,0 mm



PUISSANTE POUR LA CONSTRUCTION BOIS

DNS® Plus | Vis pour construction bois
à partir Ø 5,0 mm



DNS® Plus | Vis à panneaux
à partir Ø 3,0 mm

DNS® Plus | Vis pour construction bois
à partir Ø 5,0 mm

EMPREINTE SIT®

- Correspondance rapide et vissage sans oscillation
- Transmission de force maximale sans risque de rupture
- Utilisation avec embout TX standard possible



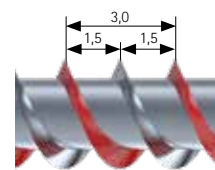
TÊTE FRAISÉE AVEC Pochettes de fraissage

- Pénétration nette
- Convient aux armatures et ferrures car elle ne cause aucun dommage sur le métal



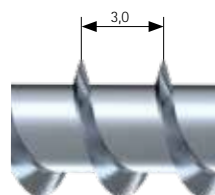
DOUBLE FILETAGE

- Deux filetages en contact permettent de réduire le temps nécessaire au vissage de 50 % par rapport aux vis à panneaux classiques
- La distance moindre entre les filetages permet d'optimiser la stabilité dans le bois



GROS FILET

- Le pas de filetage élevé garantit une vitesse de vissage élevée et un éclatement réduit/éliminé
- Vissage facile et tenue à l'arrachement élevée



MODULE DE FRAISAGE

- Elargissement du canal de vissage dans le composant à fixer. La tension est ainsi réduite, surtout avec les vis longues



POINTE SPI

- Pénétration nette et précise grâce à la pointe d'aiguille
- Le filetage à la pointe permet de réduire l'éclatement



DNS® plus

RN 9390 / 9391

Filetage total/partiel

Ø 3,0 - 4,5



TORX® ttap®

- Vissage sans oscillation
- Montage possible d'une main
- Utilisation avec embout TX standard possible



Tête fraisée avec pochettes de fraisage

- Pénétration nette
- Convient aux armatures et aux ferrures



Double filetage

- Vissage rapide
- Grande résistance à l'arrachement



Pointe SPI

- Placement précis pour un vissage immédiat et direct
- Réduction de l'éclatement du bois



Matériau/surface

- Acier, zingué
- Le revêtement glissant réduit le couple de vissage

DNS® plus vis à bois

RN 19390 / 19391

Filetage total/partiel

Ø 3,0 - 4,5



SIT®

- Correspondance rapide
- Vissage sans oscillation
- Transmission de force maximale sans risque de rupture
- Utilisation avec embout TX standard possible



Tête fraisée avec pochettes de fraisage

- Pénétration nette
- Convient aux armatures et aux ferrures



Double filetage

- Vissage rapide
- Grande résistance à l'arrachement



Pointe SPI

- Placement précis pour un vissage immédiat et direct
- Réduction de l'éclatement du bois



Matériau/surface

- Acier, zingué
- Le revêtement glissant réduit le couple de vissage



DOMAINE D'UTILISATION

- Menuiserie intérieure
- fabrication de meubles

MODÈLE

- Tête fraisée
- Filetage total/partiel
- SIT®
- Ø: 3,0-4,5 mm
- Longueurs: 16-80 mm

RECOMMANDATION

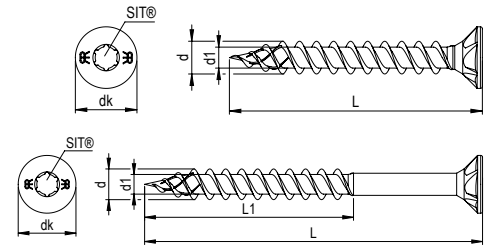
- Un pré-perçage peut s'avérer nécessaire selon la nature du bois et les conditions d'utilisation.

AUTRES REMARQUES

- Précision maximale grâce au logiciel de calcul REISSER.
- Tutoriels sur YouTube dans REISSER-Schraubentechnik.



- MODÈLE :** Tête fraisée, SIT®, Filetage total/partiel (L1)
SPÉCIFICITÉ : Pochette de fraisage
DOMAINE D'UTILISATION : Menuiserie intérieure, fabrication de meubles
 Pour une utilisation professionnelle dans la fabrication de meubles.
UTILISATION : Un pré-perçage peut s'avérer nécessaire selon la nature du bois et les conditions d'utilisation.



ACIER, ZINGUÉ BLEU



d [mm]	L [mm]	L1 [mm]	ETA	Grand paquet [pce]	Réf. GTIN	Petit paquet [pce]	Réf. GTIN	d1 [mm]	dk [mm]
SIT® 10									
3,0	16		•	1.000	019390S121-03001608-1 4005674 45523 7 ■	200	019390S121-03001604-1 4005674 52461 2 ■	1,8	6,0
	20		•	1.000	019390S121-03002008-1 4005674 45525 1 ■	200	019390S121-03002004-1 4005674 52462 9 ■		
	25		•	1.000	019390S121-03002508-1 4005674 45527 5 ■	200	019390S121-03002504-1 4005674 52463 6 ■		
	30		•	1.000	019390S121-03003008-1 4005674 45529 9 ■	200	019390S121-03003004-1 4005674 52464 3 ■		
	30	21	•	1.000	019391S121-03003008-1 4005674 05912 1 ■	200	019391S121-03003004-1 4005674 05910 7 ■		
	35		•	1.000	019390S121-03003508-1 4005674 04586 5 ■	200	019390S121-03003504-1 4005674 05388 4 ■		
	35	21	•	1.000	019391S121-03003508-1 4005674 45531 2 ■	200	019391S121-03003504-1 4005674 52502 2 ■		
	40		•	1.000	019390S121-03004008-1 4005674 04589 6 ■	200	019390S121-03004004-1 4005674 05392 1 ■		
	40	26	•	1.000	019391S121-03004008-1 4005674 45533 6 ■	200	019391S121-03004004-1 4005674 52503 9 ■		
SIT® 20									
3,5	16		•	1.000	019390S121-03501608-1 4005674 45535 0 ■	200	019390S121-03501604-1 4005674 52465 0 ■	2,1	7,0
	20		•	1.000	019390S121-03502008-1 4005674 45537 4 ■	200	019390S121-03502004-1 4005674 52466 7 ■		
	25		•	1.000	019390S121-03502508-1 4005674 45539 8 ■	200	019390S121-03502504-1 4005674 52467 4 ■		
	30		•	1.000	019390S121-03503008-1 4005674 48800 6 ■	200	019390S121-03503004-1 4005674 52468 1 ■		
	30	21	•	1.000	019391S121-03503008-1 4005674 45541 1 ■	200	019391S121-03503004-1 4005674 52504 6 ■		
	35		•	1.000	019390S121-03503508-1 4005674 48802 0 ■	200	019390S121-03503504-1 4005674 52469 8 ■		
	35	21	•	1.000	019391S121-03503508-1 4005674 45543 5 ■	200	019391S121-03503504-1 4005674 52505 3 ■		
	40		•	1.000	019390S121-03504008-1 4005674 48804 4 ■	200	019390S121-03504004-1 4005674 52470 4 ■		
	40	26	•	1.000	019391S121-03504008-1 4005674 45545 9 ■	200	019391S121-03504004-1 4005674 52506 0 ■		

■ avec embouts

DNS® plus | Vis à bois | RN 19390 / 19391



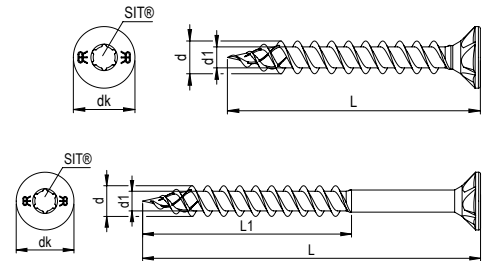
MODÈLE : Tête fraisée, SIT®, Filetage total/partiel (L1)

SPÉCIFICITÉ : Pochette de fraisage

DOMAINE Menuiserie intérieure, fabrication de meubles

D'UTILISATION : Pour une utilisation professionnelle dans la fabrication de meubles.

UTILISATION : Un pré-perçage peut s'avérer nécessaire selon la nature du bois et les conditions d'utilisation.



ACIER, ZINGUÉ BLEU



d [mm]	L [mm]	L1 [mm]	ETA	Grand paquet [pce]	Réf. GTIN	Petit paquet [pce]	Réf. GTIN	d1 [mm]	dk [mm]
3,5	45		•	500	019390S121-03504506-1 4005674 48806 8 ■	200	019390S121-03504504-1 4005674 52471 1 ■	2,1	7,0
	45	31	•	500	019391S121-03504506-1 4005674 45547 3 ■	200	019391S121-03504504-1 4005674 52507 7 ■		
	50		•	500	019390S121-03505006-1 4005674 48808 2 ■	200	019390S121-03505004-1 4005674 52472 8 ■		
	50	31	•	500	019391S121-03505006-1 4005674 45549 7 ■	200	019391S121-03505004-1 4005674 52508 4 ■		

SIT® 20

4,0	16			1.000	019390S121-04001608-1 4005674 45583 1 ■	200	019390S121-04001604-1 4005674 52473 5 ■	2,4	8,0
	20		•	1.000	019390S121-04002008-1 4005674 45585 5 ■	200	019390S121-04002004-1 4005674 52474 2 ■		
	25		•	1.000	019390S121-04002508-1 4005674 45587 9 ■	200	019390S121-04002504-1 4005674 52475 9 ■		
	30		•	1.000	019390S121-04003008-1 4005674 45589 3 ■	200	019390S121-04003004-1 4005674 52476 6 ■		
	30	21	•	1.000	019391S121-04003008-1 4005674 45591 6 ■	200	019391S121-04003004-1 4005674 52509 1 ■		
	35		•	1.000	019390S121-04003508-1 4005674 45593 0 ■	200	019390S121-04003504-1 4005674 52477 3 ■		
	35	21	•	1.000	019391S121-04003508-1 4005674 45595 4 ■	200	019391S121-04003504-1 4005674 52510 7 ■		
	40		•	500	019390S121-04004006-1 4005674 45597 8 ■	200	019390S121-04004004-1 4005674 52478 0 ■		
	40	26	•	500	019391S121-04004006-1 4005674 45599 2 ■	200	019391S121-04004004-1 4005674 52511 4 ■		
	45		•	500	019390S121-04004506-1 4005674 48810 5 ■	200	019390S121-04004504-1 4005674 52479 7 ■		
	45	31	•	500	019391S121-04004506-1 4005674 45603 6 ■	200	019391S121-04004504-1 4005674 52513 8 ■		
	50		•	500	019390S121-04005006-1 4005674 48812 9 ■	200	019390S121-04005004-1 4005674 52480 3 ■		
	50	31	•	500	019391S121-04005006-1 4005674 45605 0 ■	200	019391S121-04005004-1 4005674 52515 2 ■		
	60		•	500	019390S121-04006006-1 4005674 48814 3 ■	100	019390S121-04006002-1 4005674 52481 0 ■		

■ avec embouts



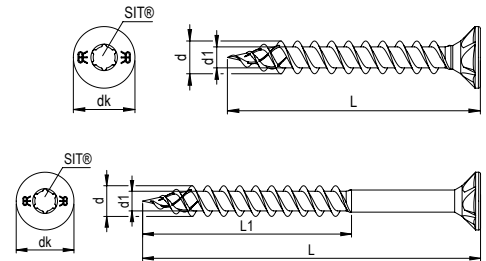
MODÈLE : Tête fraisée, SIT®, Filetage total/partiel (L1)

SPÉCIFICITÉ : Pochette de fraisage

DOMAINE Menuiserie intérieure, fabrication de meubles

D'UTILISATION : Pour une utilisation professionnelle dans la fabrication de meubles.

UTILISATION : Un pré-perçage peut s'avérer nécessaire selon la nature du bois et les conditions d'utilisation.



ACIER, ZINGUÉ BLEU



d [mm]	L [mm]	L1 [mm]	ETA	Grand paquet [pce]	Réf. GTIN	Petit paquet [pce]	Réf. GTIN	d1 [mm]	dk [mm]
4,0	60	36	•	500	019391S121-04006006-1 4005674 45607 4 ■	100	019391S121-04006002-1 4005674 52517 6 ■	2,4	8,0
	70	42	•	200	019391S121-04007004-1 4005674 45609 8 ■	100	019391S121-04007002-1 4005674 52519 0 ■		

SIT® 20

4,5	16			1.000	019390S121-04501608-1 4005674 04651 0 ■	200	019390S121-04501604-1 4005674 05420 1 ■	2,6	9,0
	20			1.000	019390S121-04502008-1 4005674 04653 4 ■	200	019390S121-04502004-1 4005674 05422 5 ■		
	25		•	1.000	019390S121-04502508-1 4005674 45611 1 ■	200	019390S121-04502504-1 4005674 52482 7 ■		
	30		•	1.000	019390S121-04503008-1 4005674 45613 5 ■	200	019390S121-04503004-1 4005674 52483 4 ■		
	35		•	1.000	019390S121-04503508-1 4005674 45615 9 ■	200	019390S121-04503504-1 4005674 52484 1 ■		
	35	21	•	1.000	019391S121-04503508-1 4005674 05922 0 ■	200	019391S121-04503504-1 4005674 05920 6 ■		
	40		•	500	019390S121-04504006-1 4005674 48816 7 ■	200	019390S121-04504004-1 4005674 52485 8 ■		
	40	26	•	500	019391S121-04504006-1 4005674 45617 3 ■	200	019391S121-04504004-1 4005674 52521 3 ■		
	45		•	500	019390S121-04504506-1 4005674 48818 1 ■	200	019390S121-04504504-1 4005674 52486 5 ■		
	45	31	•	500	019391S121-04504506-1 4005674 45619 7 ■	200	019391S121-04504504-1 4005674 52523 7 ■		
	50		•	500	019390S121-04505006-1 4005674 48820 4 ■	200	019390S121-04505004-1 4005674 52487 2 ■		
	50	31	•	500	019391S121-04505006-1 4005674 45621 0 ■	200	019391S121-04505004-1 4005674 52525 1 ■		
	60		•	200	019390S121-04506004-1 4005674 48822 8 ■	100	019390S121-04506002-1 4005674 52488 9 ■		
	60	36	•	200	019391S121-04506004-1 4005674 45623 4 ■	100	019391S121-04506002-1 4005674 52527 5 ■		
	70	42	•	200	019391S121-04507004-1 4005674 45625 8 ■	100	019391S121-04507002-1 4005674 52529 9 ■		
	80	50	•	200	019391S121-04508004-1 4005674 45627 2 ■	100	019391S121-04508002-1 4005674 52531 2 ■		

■ avec embouts

DNS® plus

DNS® plus vis pour construction bois

RN 9390 / 9391

Filetage total/partiel

Ø 5,0 - 6,0



TORX® ttap®

- Vissage sans oscillation
- Montage possible d'une main
- Utilisation avec embout TX standard possible



Tête fraisée avec pochettes de fraisage

- Pénétration nette
- Convient aux armatures et aux ferrures



Module de fraisage

- Réduction du couple de vissage
- Réduction de la tension des composants



Double filetage

- Vissage rapide
- Grande résistance à l'arrachement



Pointe SPI

- Placement précis pour un vissage immédiat et direct
- Réduction de l'éclatement du bois



Matériau/surface

- Acier, zingué
- Le revêtement glissant réduit le couple de vissage

RN 29390 / 29391

Filetage total/partiel

Ø 5,0 - 6,0



SIT®

- Correspondance rapide
- Vissage sans oscillation
- Transmission de force maximale sans risque de rupture
- Utilisation avec embout TX standard possible



Tête fraisée avec pochettes de fraisage

- Pénétration nette
- Convient aux armatures et aux ferrures



Module de fraisage

- Réduction du couple de vissage
- Réduction de la tension des composants



Gros filet

- Vissage rapide grâce au grand pas
- Grande capacité de charge
- Réduction du couple de vissage



Pointe SPI

- Placement précis pour un vissage immédiat et direct
- Réduction de l'éclatement du bois



Matériau/surface

- Acier, zingué
- Le revêtement glissant réduit le couple de vissage



DOMAINE D'UTILISATION

- Menuiserie intérieure
- construction bois

MODÈLE

- Tête fraisée
- Filetage total/partiel
- SIT®
- Ø: 5,0-6,0 mm
- Longueurs: 20-300 mm

RECOMMANDATION

- Un pré-perçage peut s'avérer nécessaire selon la nature du bois et les conditions d'utilisation.

AUTRES REMARQUES

- Précision maximale grâce au logiciel de calcul REISSER.
- Tutoriels sur YouTube dans REISSER-Schraubentechnik.



MODÈLE : Tête fraisée, SIT®, Filetage total/partiel (L1)

SPÉCIFICITÉ : Pochette de fraisage, Fraise à queue

DOMAINE Menuiserie intérieure, construction bois

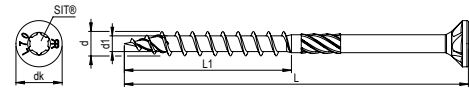
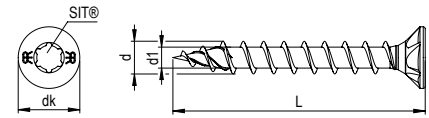
D'UTILISATION : Pour une utilisation professionnelle dans la construction bois.

INFORMATIONS Diamètre de filetage partiel de 5,0 et 6,0 mm

PRODUIT :

à partir de 70 mm avec fraise à deux tailles.

UTILISATION : Un pré-perçage peut s'avérer nécessaire selon la nature du bois et les conditions d'utilisation.



ACIER, ZINGUÉ BLEU



d [mm]	L [mm]	L1 [mm]	ETA	Grand paquet [pce]	Réf. GTIN	Petit paquet [pce]	Réf. GTIN	d1 [mm]	dk [mm]
SIT® 25									
5,0	20			1.000	029390S221-05002008-1 4005674 04678 7 ■	200	029390S221-05002004-1 4005674 05428 7 ■	3,3	10,0
	25		•	1.000	029390S221-05002508-1 4005674 04681 7 ■	200	029390S221-05002504-1 4005674 05430 0 ■		
	30		•	1.000	029390S221-05003008-1 4005674 45629 6 ■	200	029390S221-05003004-1 4005674 52489 6 ■		
	35		•	500	029390S221-05003506-1 4005674 48824 2 ■	200	029390S221-05003504-1 4005674 52490 2 ■		
	40		•	500	029390S221-05004006-1 4005674 45631 9 ■	200	029390S221-05004004-1 4005674 52491 9 ■		
	40	26	•	500	029391S221-05004006-1 4005674 05934 3 ■	200	029391S221-05004004-1 4005674 05932 9 ■		
	45		•	500	029390S221-05004506-1 4005674 04683 1 ■	200	029390S221-05004504-1 4005674 05432 4 ■		
	45	31	•	500	029391S221-05004506-1 4005674 06012 7 ■	200	029391S221-05004504-1 4005674 06010 3 ■		
	50		•	500	029390S221-05005006-1 4005674 48826 6 ■	200	029390S221-05005004-1 4005674 52492 6 ■		
	50	31	•	500	029391S221-05005006-1 4005674 45633 3 ■	200	029391S221-05005004-1 4005674 52532 9 ■		
	60		•	200	029390S221-05006004-1 4005674 48828 0 ■	100	029390S221-05006002-1 4005674 52493 3 ■		
	60	36	•	200	029391S221-05006004-1 4005674 45635 7 ■	100	029391S221-05006002-1 4005674 52533 6 ■		
	70		•	200	029390S221-05007004-1 4005674 04795 1 ■	100	029390S221-05007002-1 4005674 05514 7 ■		
	70	42	•	200	029391S221-05007004-1 4005674 45637 1 ■	100	029391S221-05007002-1 4005674 52534 3 ■		
	80		•	200	029390S221-05008004-1 4005674 04799 9 ■	100	029390S221-05008002-1 4005674 05518 5 ■		
	80	50	•	200	029391S221-05008004-1 4005674 45639 5 ■	100	029391S221-05008002-1 4005674 52535 0 ■		
	90	60	•	200	029391S221-05009004-1 4005674 45641 8 ■	100	029391S221-05009002-1 4005674 52536 7 ■		

■ avec embouts

DNS® plus | Vis pour construction bois | RN 29390 / 29391



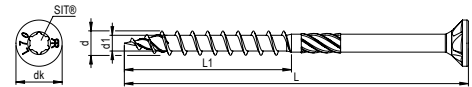
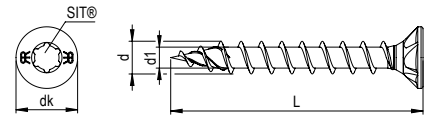
MODÈLE : Tête fraisée, SIT®, Filetage total/partiel (L1)

SPÉCIFICITÉ : Pochette de fraisage, Fraise à queue

DOMAINE D'UTILISATION : Menuiserie intérieure, construction bois
Pour une utilisation professionnelle dans la construction bois.

INFORMATIONS PRODUIT : Diamètre de filetage partiel de 5,0 et 6,0 mm à partir de 70 mm avec fraise à deux tailles.

UTILISATION : Un pré-perçage peut s'avérer nécessaire selon la nature du bois et les conditions d'utilisation.



ACIER, ZINGUÉ BLEU



d [mm]	L [mm]	L1 [mm]	ETA	Grand paquet [pce]	Réf. GTIN	Petit paquet [pce]	Réf. GTIN	d1 [mm]	dk [mm]
5,0	100	60	•	200	029391S221-05010004-1 4005674 45643 2 ■	100	029391S221-05010002-1 4005674 52537 4 ■	3,3	10,0
	110	70	•	200	029391S221-05011004-1 4005674 06018 9 ■	100	029391S221-05011002-1 4005674 06014 1 ■		
	120	70	•	200	029391S221-05012004-1 4005674 45645 6 ■	100	029391S221-05012002-1 4005674 52538 1 ■		

SIT® 30

6,0	40		•	200	029390S221-06004004-1 4005674 04888 0 ■	100	029390S221-06004002-1 4005674 05521 5 ■	3,6	12,0
	45		•	200	029390S221-06004504-1 4005674 04890 3 ■	100	029390S221-06004502-1 4005674 05528 4 ■		
	50		•	200	029390S221-06005004-1 4005674 48817 4 ■	100	029390S221-06005002-1 4005674 52494 0 ■		
	50	31	•	200	029391S221-06005004-1 4005674 06034 9 ■	100	029391S221-06005002-1 4005674 06032 5 ■		
	60		•	200	029390S221-06006004-1 4005674 04892 7 ■	100	029390S221-06006002-1 4005674 05534 5 ■		
	60	36	•	200	029391S221-06006004-1 4005674 45647 0 ■	100	029391S221-06006002-1 4005674 52539 8 ■		
	70		•	200	029390S221-06007004-1 4005674 04894 1 ■	100	029390S221-06007002-1 4005674 05538 3 ■		
	70	42	•	200	029391S221-06007004-1 4005674 45649 4 ■	100	029391S221-06007002-1 4005674 52540 4 ■		
	80		•	100	029390S221-06008002-1 4005674 04918 4 ■	50	029390S221-06008009-1 4005674 05550 5 ■		
	80	50	•	100	029391S221-06008002-1 4005674 45651 7 ■	50	029391S221-06008009-1 4005674 52541 1 ■		
	90	60	•	100	029391S221-06009002-1 4005674 45653 1 ■	50	029391S221-06009009-1 4005674 52543 5 ■		
	100	60	•	100	029391S221-06010002-1 4005674 45655 5 ■	50	029391S221-06010009-1 4005674 52545 9 ■		
	110	70	•	100	029391S221-06011002-1 4005674 06038 7 ■	50	029391S221-06011009-1 4005674 06048 6 ■		
	120	70	•	100	029391S221-06012002-1 4005674 45657 9 ■	50	029391S221-06012009-1 4005674 52547 3 ■		
	130	70	•	100	029391S221-06013002-1 4005674 48830 3 ■	50	029391S221-06013009-1 4005674 52549 7 ■		

■ avec embouts



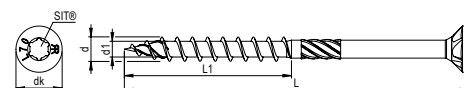
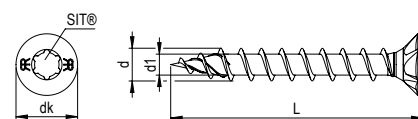
MODÈLE : Tête fraisée, SIT®, Filetage total/partiel (L1)

SPÉCIFICITÉ : Pochette de fraisage, Fraise à queue

DOMAINE D'UTILISATION : Menuiserie intérieure, construction bois
Pour une utilisation professionnelle dans la construction bois.

INFORMATIONS PRODUIT : Diamètre de filetage partiel de 5,0 et 6,0 mm à partir de 70 mm avec fraise à deux tailles.

UTILISATION : Un pré-perçage peut s'avérer nécessaire selon la nature du bois et les conditions d'utilisation.



ACIER, ZINGUÉ BLEU



d [mm]	L [mm]	L1 [mm]	ETA	Grand paquet [pce]	Réf. GTIN	Petit paquet [pce]	Réf. GTIN	d1 [mm]	dk [mm]
6,0	140	70	•	100	029391S221-06014002-1 4005674 45659 3 ■	50	029391S221-06014009-1 4005674 52551 0 ■	3,6	12,0
	150	70	•	100	029391S221-06015002-1 4005674 48832 7 ■	50	029391S221-06015009-1 4005674 52553 4 ■		
	160	70	•	100	029391S221-06016002-1 4005674 45661 6 ■	50	029391S221-06016009-1 4005674 52555 8 ■		
	180	70	•	100	029391S221-06018002-1 4005674 45663 0 ■	50	029391S221-06018009-1 4005674 52557 2 ■		
	200	80	•	100	029391S221-06020002-1 4005674 45665 4 ■				
	220	80	•	100	029391S221-06022002-1 4005674 06051 6 ■				
	240	80	•	100	029391S221-06024002-1 4005674 06056 1 ■				
	260	80	•	100	029391S221-06026002-1 4005674 06060 8 ■				
	280	80	•	100	029391S221-06028002-1 4005674 06062 2 ■				
	300	80	•	100	029391S221-06030002-1 4005674 06064 6 ■				

■ avec embouts